



tray filler Kistenfüller

KV 98



Basic data:

- filling of trays, maximum 40 cm wide
- mobile machine
- adjustable speed soil supply
- incorporated soil recycling system
- adjustable according to tray height and tray width
- capacity: upto 1.000 trays per hour
- rotating brush at exit side for finishing the filling

Basis Information:

- Plattenfüller für Platten maximal 40 cm breit
- Mobiles Maschine
- Verstellbare Geschwindigkeit Erdförderer
- Mit eingebautes Erdrekuperationssystem
- Verstellbar nach Breite und Höhe von Platten
- Kapazität: bis 1.000 Platten pro Stunde
- Drehende Bürste an Ausgang für erledigen Füllung



*mobile machine with extension
on soilbin
mobiles Maschine mit erhöhte
Erdebehälter*

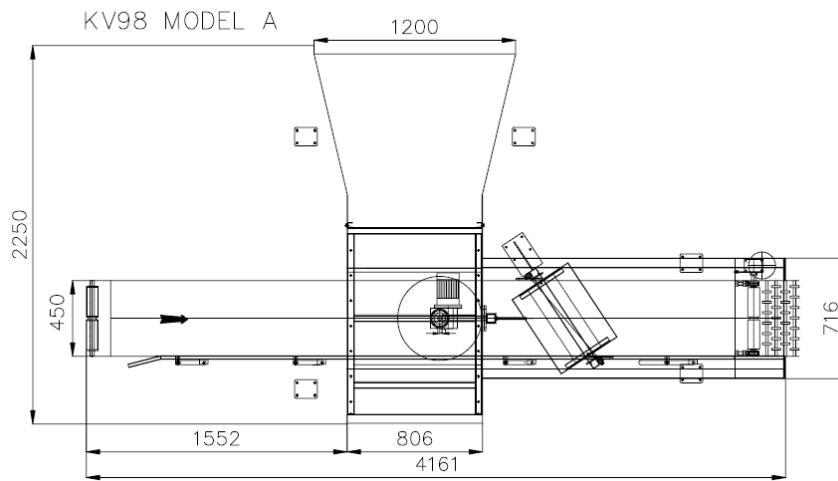
*in the fields
im Felde*

*rotating brush
drehende Bürste*

tray fillers / Kistenfüllers

Due to continuous research, we are not responsible for changes in this information. Durch kontinuierliches Forschung sind wir nicht verantwortlich für Änderungen von dieses Information.





Technical data:

- voltage: 3 x 240 V or 3 x 400 V
- elevator motor: 1,5 kW 1500 rpm (variomotor)
- conveyor motor: 0,37 kW 1500 rpm (frequency drive)
- recycling screw motor: 0,37 kW 1500 rpm
- brush motor: 0,12 kW 750 rpm
- rotor motor: 0,37 kW 1500rpm
- weight: 1.000 kg

Technisches Information:

- Voltage: 3 x 240 V oder 3 x 400 V
- Elevatorkette Motor: 1,5 kW 1500 U/M (Variator)
- Band Motor: 0,37 kW 1500 U/M (Frequenzregelung)
- Erdrekuperationsschnecke Motor: 0,37 kW 1500 U/M
- Bürste Motor: 0,12 kW 750 U/M
- Rotor Motor: 0,37 kW 1500 U/M
- Gewicht: 1.000 kg

accessories and other machines – Optionen und andere Maschinen:



soil elevator
Förderwagen



drilling unit
Bohrereinheit



destacking belt SDS
Entstapelband SDS



volume seeder
Volumen Sägerät

